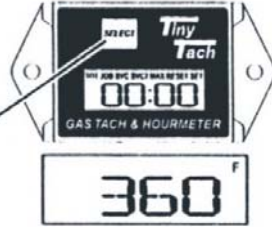


Начальные установки

Начальные установки тахометра Tiny Tach, модель A2:

Все функции прибора доступны через кнопку "SELECT"



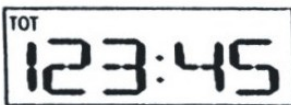
- Нажмите и **удерживайте** кнопку SELECT в течение 5 секунд.
- На индикаторе прибора появится 360°, нажимайте кнопку SELECT снова, для выбора опции.
- Остановитесь на индикации режима корректного для Вашего мотора (например: 360° , 120° , 90° и т.д.)
- Подождите 30 секунд, индикатор вернется к показаниям моточасов.

После этого, тахометр будет показывать точные обороты мотора.

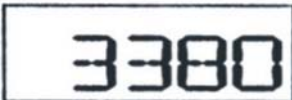
45° = 8 Импульсов за оборот
60° = 6 Импульсов за оборот
90° = 4 Импульса за оборот
120° = 3 Импульса за оборот
180° = 2 Импульса за оборот
360° = 1 Импульс за оборот
720° = 1 Импульс за 2 оборота

Замечание! Большинство одноцилиндровых моторов имеют обороты холостого хода около 1400 об/мин. Если обороты, которые показывает тахометр слишком низки, установите значение 720°, если высоки, то установите 180° или меньше.

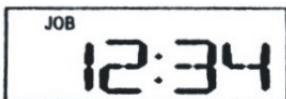
Режимы дисплея:



TOT = Часы работы мотора. (123 часа, 45 минут) На дисплее всегда, когда мотор не работает. Показания этого счетчика НЕ МОГУТ быть сброшены.



Обороты мотора. Типичный вид индикатора, когда мотор работает.



JOB = Время работы мотора с момента последнего сброса таймера. (Доступен однократным нажатием кнопки «SELECT»). Сброс таймера **JOB**: Если кнопка нажата и УДЕРЖИВАЕТСЯ в течение 7 секунд показания дисплея изменятся на :



После сброса показаний дисплей вернется в режим **JOB** и будет показывать 00:00.

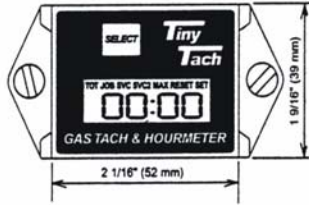
Установка тахометра:

Установите тахометр в подходящем месте. Дизайн прибора позволяет как установку на плоской поверхности, так и врезную установку. Избегайте установки на горячие поверхности. Обычный вариант выбора, если Вы можете положить руку без всякого дискомфорта на место предполагаемой установки прибора при работе всего оборудования при рабочей температуре, то это место вполне подходит для установки прибора.

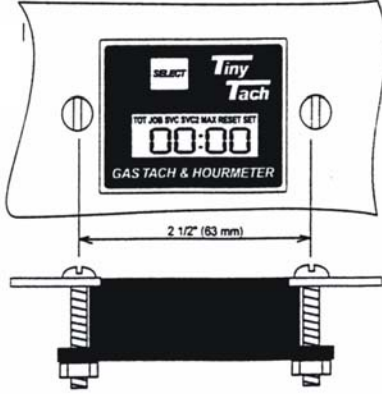
Замечание: Для морского использования или использования в экстремально сырых условиях используйте тонкий слой силиконового герметика для герметизации швов прибора.

Предупреждение: НЕ УСТАНАВЛИВАЙТЕ ПРИБОР НА ТОПЛИВНЫЙ БАК ИЛИ БЛОК ЦИЛИНДРОВ МОТОРА.

Установка
на поверхность



Встроенная
установка



Сигнальный
провод

Масса

Свечной провод



Сделайте 3-4 витка
вокруг высоковольтного
провода мотора

 Design Technology, Inc.