

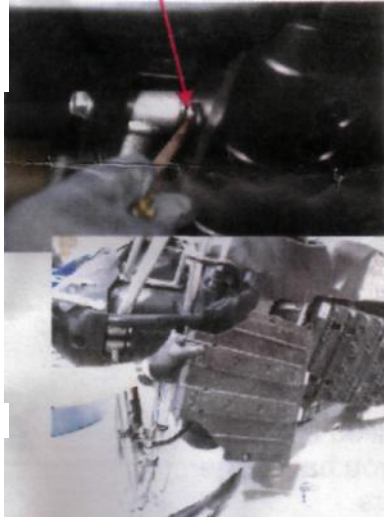
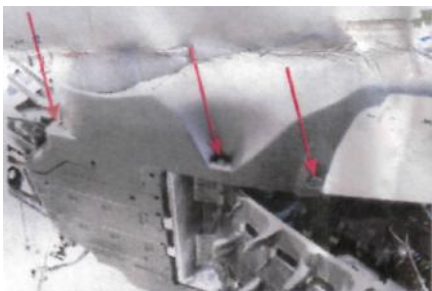


Установка защиты днища

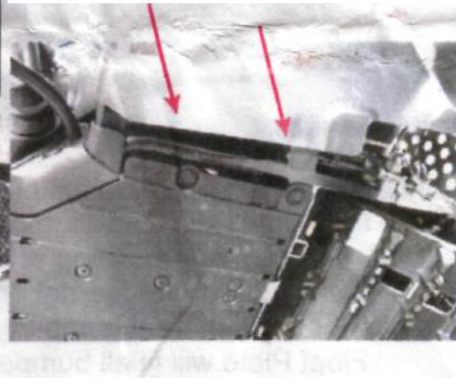
Для всех снегоходов Nytro выпуска 2008-2010 гг.

№ по каталогу YFP650-BK/RD/BL и YFP650LW-BK

1. Снять два болта М6 и заглушки с обеих сторон.



2. Снять пять пластиковых заглушек с центральной панели и снять эту панель (Повторно используются только передние заглушки).



3. Переустановить болты М6 по бортам, не затягивая их.



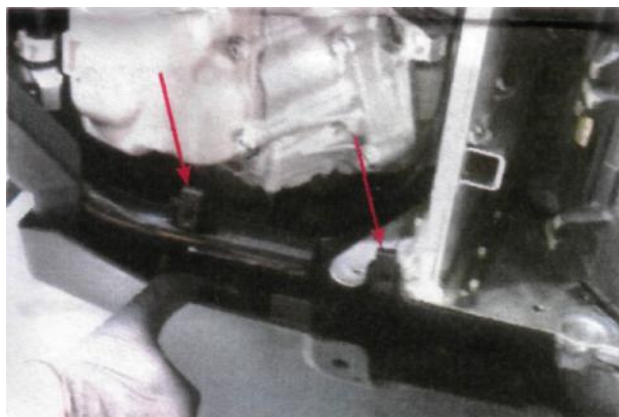
4. Вернуть на место центральную панель и центральную заглушку. В центре панели разметить отверстия в боковые панели



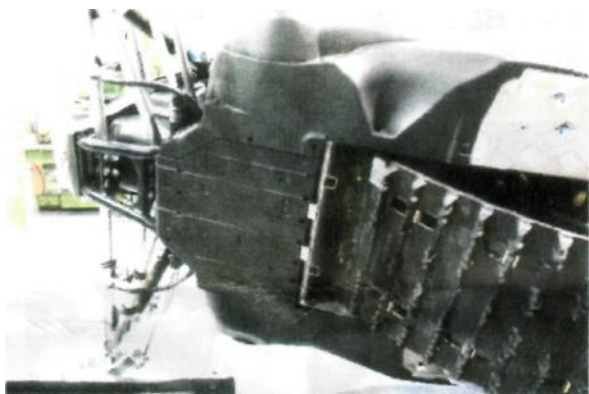
5. Снять центральную панель и высверлить отверстие Ø10 мм по метке через боковые панели. Перед сверлением отверстий вытянуть боковые панели.



6. Установить четыре отжимных болта М6 из комплекта и отцентровать их в отверстиях



7. Переустановить панель, после чего болты и пластиковые заглушки в боковые панели. **Внимание:** в центральную панель ставить только переднюю пластиковую заглушку.



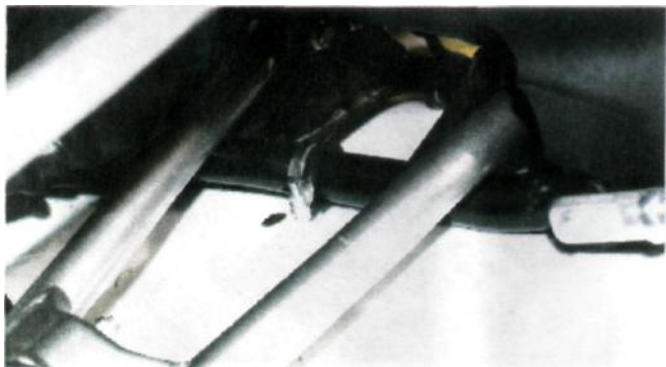
9. Установив 4 главных болта, прижать переднюю часть защиты днища к месту, и разметить отверстия под комплектную ленточную стяжку. Отверстия в передней части сверлить не нужно, т.к. это зависит от формы переднего бампера данного снегохода. Наша Защита днища подходит к любым бамперам.



8. Поставить защиту днища на место и совместить верхнее отверстие (см. фото) с длинным отжимным болтом М6. Наживив первый болт, совместить три остальных отверстия и аккуратно наживить в них болты. Наживив все болты, затянуть их до упора. **Совет:** нанести резьбовый герметик.



10. Разметив, высверлить отверстия Ø6 мм и завести короткие отжимные болты, как на фото. Плотнo затянуть.



11. Установить хомут ленточной стяжки, как на фото, на трубу рамы и отметить отверстие. Высверлить отверстие и установить отжимной болт сквозь панель защиты днища с алюминиевой проставкой, как на фото. Поставить шайбу под капроновую гайку, после чего затянуть гайку.

(Внимание: Если защиту днища ставить на машину 209 года и младше, указания по установке – на следующей странице).

Внимание: На снегоходы Nytro выпуска 2009 года и более поздние следует крепить среднюю часть защиты днища так, как показано на фото ниже. Не следует применять ленточную стяжку, а вместо этого использовать комплектный крепеж.

12. Наметить и высверлить два отверстия \varnothing 6 мм так, чтобы они пришлись на стальную пластину усиления, вваренную в раму снегохода.

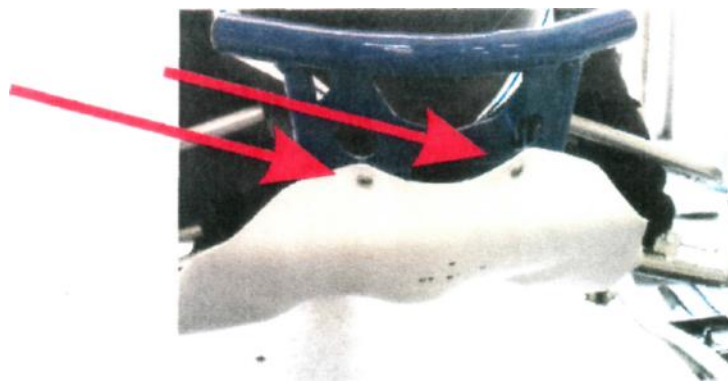
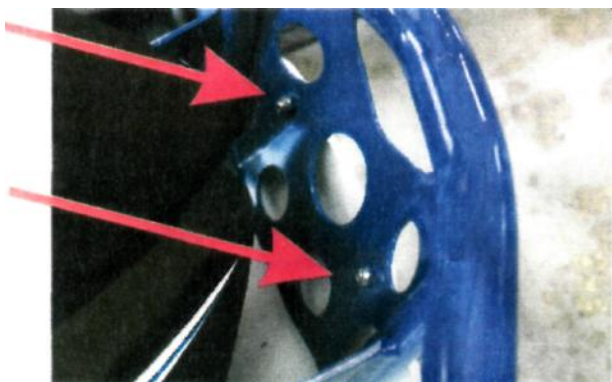


13. Использовать отжимные болты М6 длиной 40 мм с длинными или короткими проставками нужной длины. Болты затянуть гайками под шайбы.



Советы по установке:

Если защиту днища устанавливают с бампером компании SPG или со сменным бампером компании, рекомендуется скрепить болтом переднюю часть защиты днища прямо с бампером и не использовать ленточную стяжку для скрепления с штатным бампером. Так будет значительно прочнее и надёжнее. См. фото ниже.



Использовать этот шаблон для вырезания разгрузочных отверстий в нижней части защиты днища, чтобы не набивался снег и лёд. Перенести на защиту днища пунктирные линии и вырезать три разгрузочные полости. Это не снизит плавучесть и лишь рекомендация.

